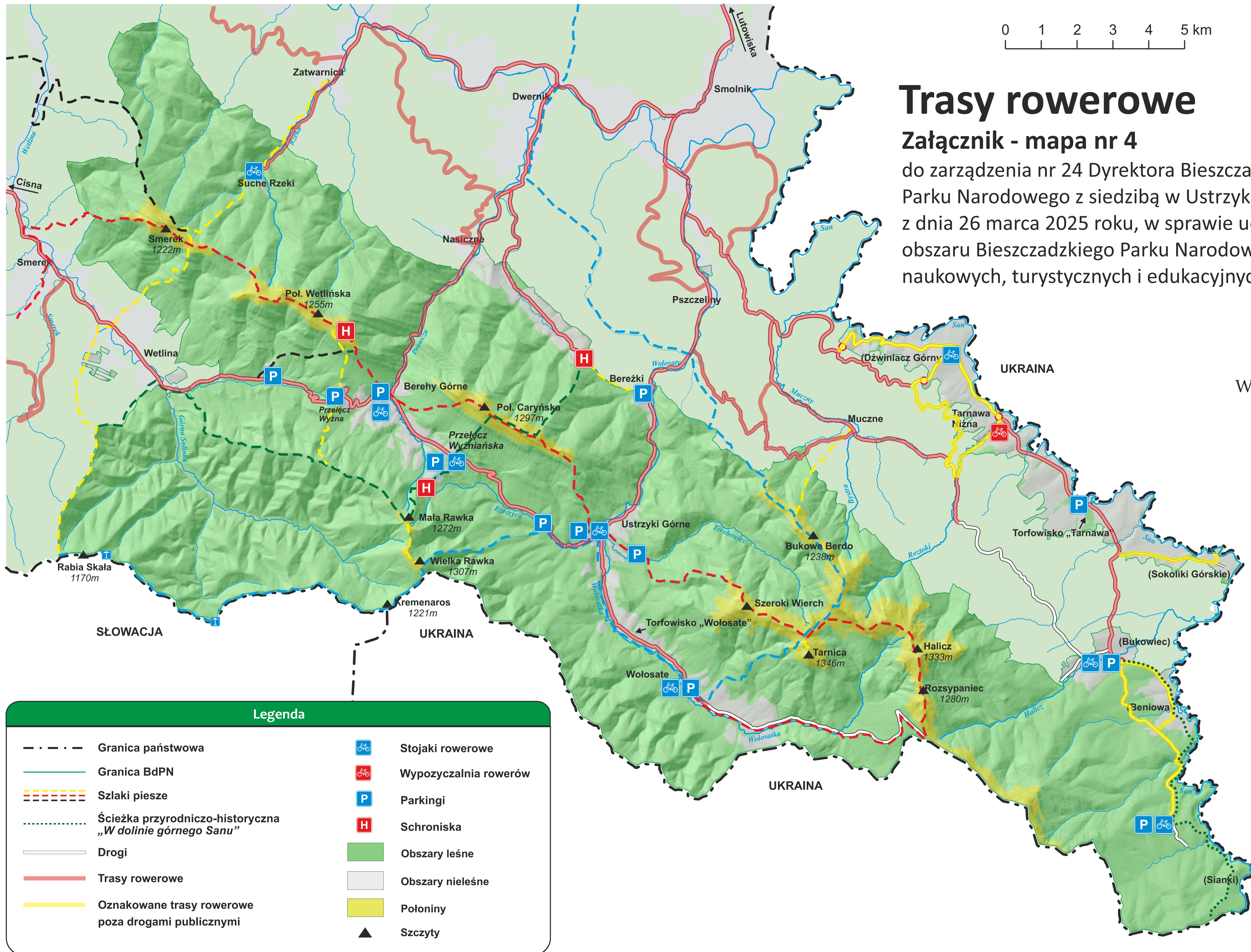
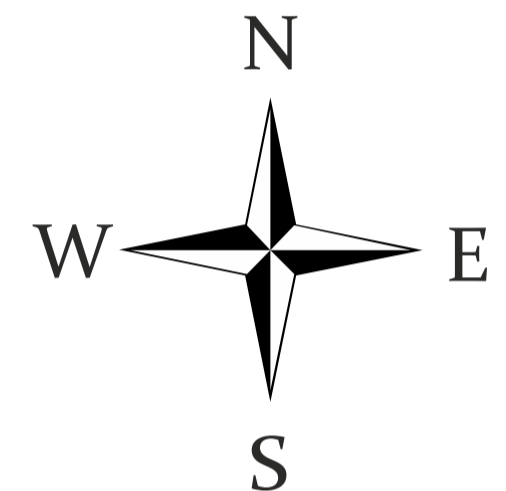


Trasy rowerowe

Załącznik - mapa nr 4

do zarządzenia nr 24 Dyrektora Bieszczadzkiego Parku Narodowego z siedzibą w Ustrzykach Górnych, z dnia 26 marca 2025 roku, w sprawie udostępniania obszaru Bieszczadzkiego Parku Narodowego w celach naukowych, turystycznych i edukacyjnych.



Legenda

- | | | | |
|--|---|--|-----------------------|
| | Granica państwowa | | Stojaki rowerowe |
| | Granica BdPN | | Wypożyczalnia rowerów |
| | Szlaki piesze | | Parkingi |
| | Ścieżka przyrodniczo-histeryczna „W dolinie górnego Sanu” | | Schroniska |
| | Drogi | | Obszary leśne |
| | Trasy rowerowe | | Obszary nieleśne |
| | Oznakowane trasy rowerowe poza drogami publicznymi | | Połoniny |
| | | | Szczyty |