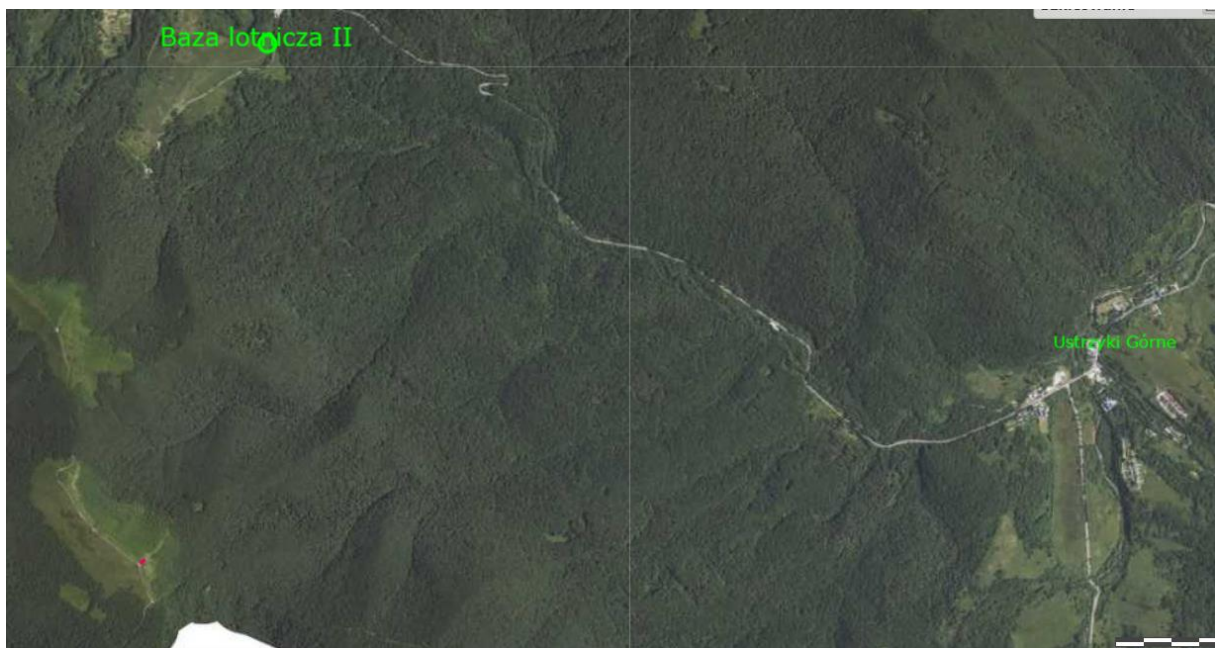
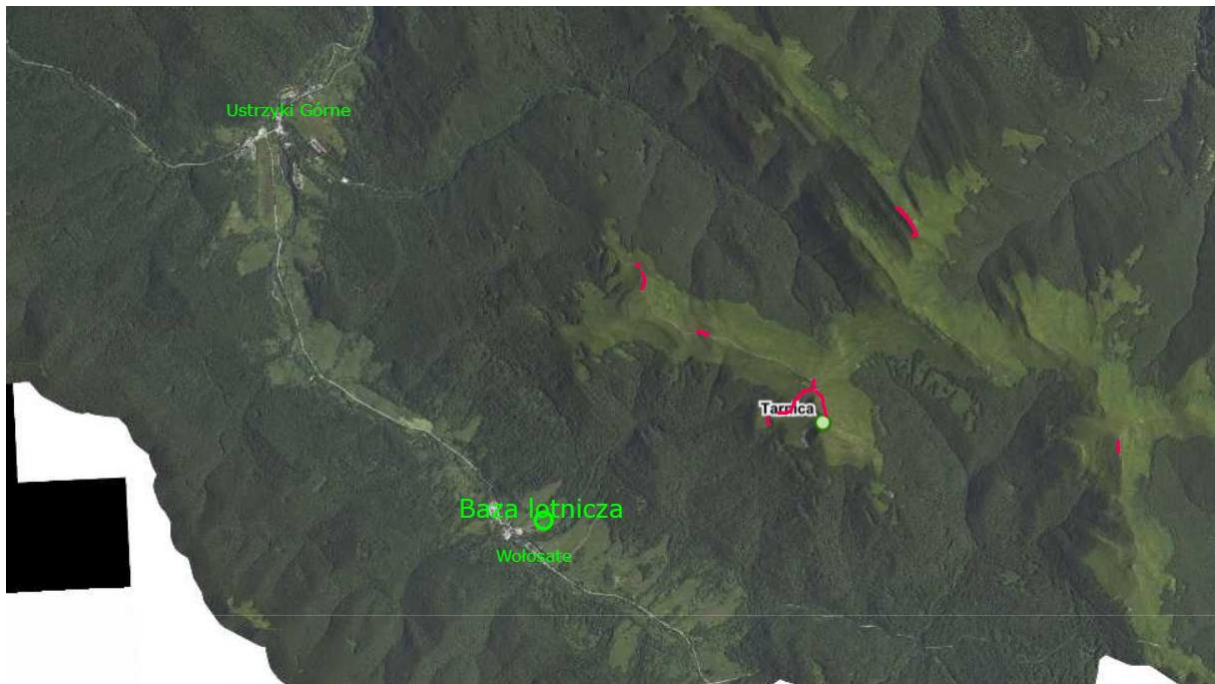


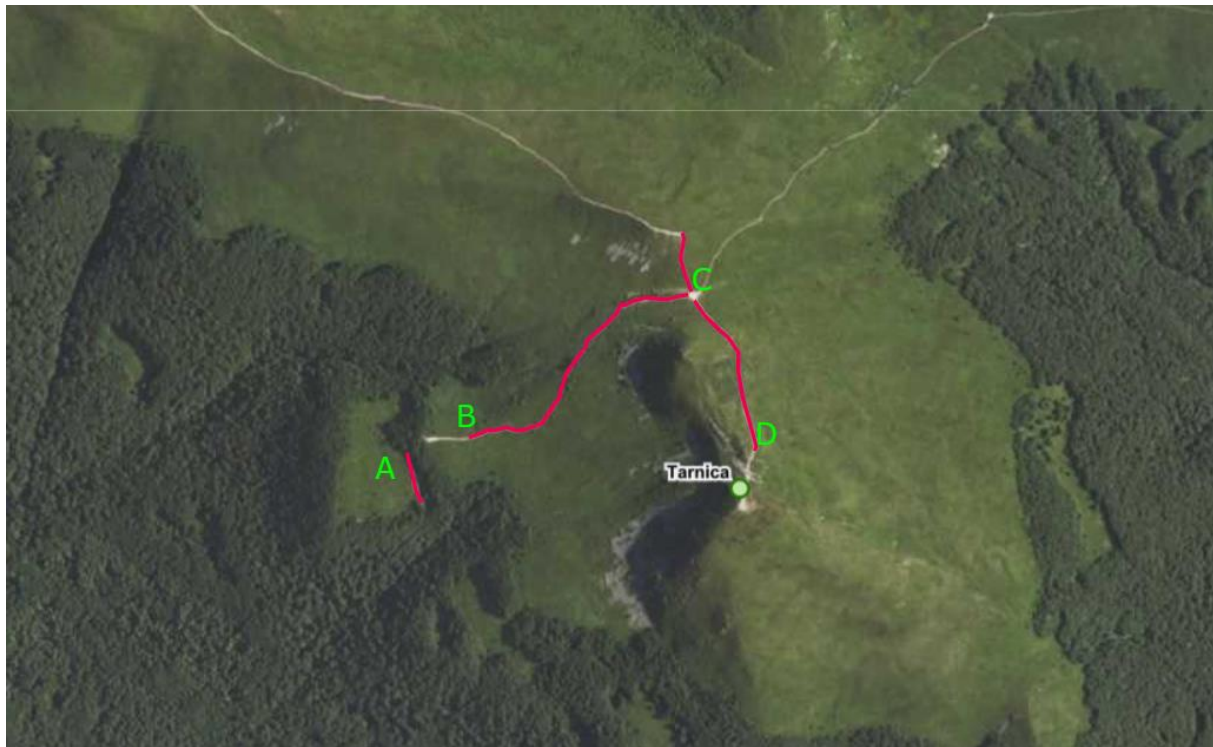
Współrzędne wybranych punktów na ciągach progów przeciwoerozyjnych oraz proponowanych lokalizacji baz lotniczych

(„...Usługa wynajmu statku powietrznego wraz z załogą oraz obsługą naziemną zadania.”
Zn spr. Zp 261.16.2024)



Baza lotnicza	NUMERYCZNY MODEL TERENU
	Wysokość 760.3 m
	PL-EVRF2007-NH
	Współrzędne punktu PUWG 1992
	X 139799.86
	Y 769074.3

Baza lotnicza II (dla Rawki)	NUMERYCZNY MODEL TERENU
	Wysokość PL-EVRF2007-NH 868.9 m
	Współrzędne punktu PUWG 1992
	X 145732.62 Y 761859.36



A	NUMERYCZNY MODEL TERENU
	Wysokość PL-EVRF2007-NH 1132.5 m
	Współrzędne punktu PUWG 1992
	X 140847.23 Y 771443.92
B	NUMERYCZNY MODEL TERENU
	Wysokość PL-EVRF2007-NH 1165.3 m
	Współrzędne punktu PUWG 1992
	X 140924.67 Y 771545.65
C	NUMERYCZNY MODEL TERENU
	Wysokość PL-EVRF2007-NH 1285.4 m
	Współrzędne punktu PUWG 1992
	X 141177.96 Y 771943.98

D	NUMERYCZNY MODEL TERENU
	Wysokość PL-EVRF2007-NH 1336.2 m
	Współrzędne punktu PUWG 1992
	X 140899.54 Y 772054.97



E	NUMERYCZNY MODEL TERENU
	Wysokość PL-EVRF2007-NH 0 m
	Współrzędne punktu PUWG 1992
	X 142504.24 Y 770045.46
F	NUMERYCZNY MODEL TERENU
	Wysokość PL-EVRF2007-NH 1220.9 m
	Współrzędne punktu PUWG 1992
	X 142231.45 Y 770110.02
K	NUMERYCZNY MODEL TERENU
	Wysokość PL-EVRF2007-NH 1246.9 m
	Współrzędne punktu PUWG 1992
	X 141780.34 Y 770754.28



G	<table border="1"> <thead> <tr> <th colspan="2">NUMERYCZNY MODEL TERENU</th> </tr> </thead> <tbody> <tr> <td>Wysokość PL-EVRF2007-NH</td> <td>1267.6 m</td> </tr> <tr> <td colspan="2">Współrzędne punktu PUWG 1992</td> </tr> <tr> <td>X</td> <td>143116.75</td> </tr> <tr> <td>Y</td> <td>772806.39</td> </tr> </tbody> </table>	NUMERYCZNY MODEL TERENU		Wysokość PL-EVRF2007-NH	1267.6 m	Współrzędne punktu PUWG 1992		X	143116.75	Y	772806.39
NUMERYCZNY MODEL TERENU											
Wysokość PL-EVRF2007-NH	1267.6 m										
Współrzędne punktu PUWG 1992											
X	143116.75										
Y	772806.39										
H	<table border="1"> <thead> <tr> <th colspan="2">NUMERYCZNY MODEL TERENU</th> </tr> </thead> <tbody> <tr> <td>Wysokość PL-EVRF2007-NH</td> <td>1289.9 m</td> </tr> <tr> <td colspan="2">Współrzędne punktu PUWG 1992</td> </tr> <tr> <td>X</td> <td>142787.34</td> </tr> <tr> <td>Y</td> <td>772962.49</td> </tr> </tbody> </table>	NUMERYCZNY MODEL TERENU		Wysokość PL-EVRF2007-NH	1289.9 m	Współrzędne punktu PUWG 1992		X	142787.34	Y	772962.49
NUMERYCZNY MODEL TERENU											
Wysokość PL-EVRF2007-NH	1289.9 m										
Współrzędne punktu PUWG 1992											
X	142787.34										
Y	772962.49										



I	NUMERYCZNY MODEL TERENU	
	Wysokość PL-EVRF2007-NH	1328.9 m
	Współrzędne punktu PUWG 1992	
	X	140651.7
J	NUMERYCZNY MODEL TERENU	
	Wysokość PL-EVRF2007-NH	1295.1 m
	Współrzędne punktu PUWG 1992	
	X	140510.42
	Y	775156.56



L	NUMERYCZNY MODEL TERENU	
	Wysokość PL-EVRF2007-NH	1294 m
	Współrzędne punktu PUWG 1992	
	X	142924.86
	Y	761188.38

Link do kompozycji mapy:

https://mapy.geoportal.gov.pl/imap/lmgp_2.html?locale=pl&gui=new&sessionName=Uzupe%C5%82niania+prog%C3%B3w_bazy+lotnicze